



Výroční zpráva 2015

Sázíme stromy z.ú.

Libochovická 11, Praha 8, 184 00

Obsah

OBSAH	2
ÚVODNÍ SLOVO ŘEDITELKY	3
NAŠE POSLÁNÍ	4
PROČ SÁZÍME STROMY?	4
VEDENÍ A ORGÁNY ORGANIZACE	5
AKTIVITY V ROCE 2015	8
SÁZENÍ V ČÍSLECH	9
FINANČNÍ VÝKAZY	11
V ROCE 2015 NÁS PODPOŘILY TYTO FIRMY	19
SPLNĚNÍ CÍLŮ, KTERÉ JSME SI DALI NA ROK 2015	20
VÝHLED NA ROK 2016	21



Úvodní slovo ředitelky



Vážení čtenáři,

jsme velmi rádi, že se nám podařilo ve druhém roce existence rozšířit naše aktivity do dalších regionů. Byl to náš cíl – inspirovat další, aby se k nám připojili a mohli jsme tak vysadit více stromů, zapojit více dobrovolníků a šířit naše poslání v dalších částech České republiky. Podařilo se nám tento rok sehnat finanční podporu na výsadbu 490 stromů, 692 keřů a zapojili jsme 865 dobrovolníků.

Těší nás, že se nám ozývají samotné firmy se zájmem o sázení stromů. Zároveň nás kontaktují dobrovolníci, že chtějí přispět vlastní rukou k dílu, i obecní úřady, že mají místa na výsadbu! Máme radost, že nás na konci roku podpořilo MŽP grantem na naše provozní náklady, což nám pomůže zajistit větší počet sázení a podpořit nové kolegy v roce 2016. Věříme, že se nám podařilo tento rok položit základy budoucích regionálních center, která budou v dalším roce růst.

Velký dík patří:

- kolegyni Zuzaně Kazmirowské za odborné krajinářské vedení našich výsadeb a nekončící trpělivost a výdrž při sázení se všemi dobrovolníky
- Lence Dočkalové za rozvíjení naší organizace na Severní Moravě, profesionalizaci našeho vnitřního administrativního chodu organizace a jejího řízení
- Věře Marečkové za podporu při tvorbě a administraci žádostí o grant
- Vladce Pourové za rozvíjení naší organizace ve Středočeském kraji
- Míše Podivínské za rozvíjení aktivit sázíme stromy v Jižních Čechách
- dále Lukášovi Sejkorovi a Jitce Plhákové v Brně a Kristině Límové v Roztokách
- Petrovi Cermanovi a firmě Patagonia; Patagonii za to, že svým zaměstnancům umožňuje pracovat v části své pracovní doby pro konkrétní neziskovou organizaci, Petrovi za to, že si vybral právě Sázíme stromy
- mému manželovi Janu Pavelkovi za veškeré podněty, jak posouvat naši organizaci dál, a zároveň velkou podporu při všech sázeních
- celému týmu našich členů za celoroční podporu.

ing. Martina Pavelková

ředitelka Sázíme stromy z.ú.

Naše poslání

Sázíme stromy s dobrovolníky anebo se samotnými zaměstnanci firem. Místa na sázení hledáme s obecními úřady. Prostředky na sázení získáváme od firem, které se rozhodnou podpořit životní prostředí. Snažíme se firmy, obecní úřady, dobrovolníky a další instituce propojit, protože pro budoucí růst stromů považujeme za důležité všeobecnou shodu všech subjektů. Stromy vysadí zaměstnanci firmy, děti ze škol, školek, hasiči, skauti, místní spolky a nebo rodiny s dětmi. Zapojujeme také znevýhodněné občany a děti. Po vysazení stromy přebírá obecní úřad, který se zavazuje k následné péči. Naše organizace zajistí nákup a dopravu stromů na určené místo, odborný dohled nad sázením a instruktáž – Jak správně vysadit strom. Dále zajistíme nebo doplníme veškeré potřebné nářadí.

Proč sázíme stromy?

1. Každým rokem se na světě vykáčí 70.000 km² stromů, to je území velké jako celá Česká republika. I v rámci ČR počet vzrostlých stromů neustále klesá. Aktivní výsadbou se tato čísla vyrovnávají.
2. Chceme, aby si firmy uvědomovaly, že svojí činností životní prostředí spíše zatěžují a je třeba přírodu aktivně podporovat. Vysazení stromů může být pro firmu prvním krokem ještě i k dalším změnám vedoucím k větší zodpovědnosti. Považujeme za velký rozdíl darovat peníze na výsadbu a nechat specializovanou firmu, aby stromy vysadila, a na druhé straně zapojit dobrovolníky, nechat je vykopat jámu, zatlouct kůly, zmazat se od hlíny a nakonec cítit hrdost a štěstí.
Jsme rádi, když lidé mají díky tomu, že sami sázeli, ke stromu vztah.
3. Považujeme naši práci za velmi důležitou v dnešním světě velkých nároků na výkon a rychlost. Chceme, aby sázení stromů bylo pro všechny vedle podpory vědomí o nutnosti naši přírodu chránit hlavně „zahradní terapií“.

Vedení a orgány organizace



Ing. Martina Pavelková
Ředitelka



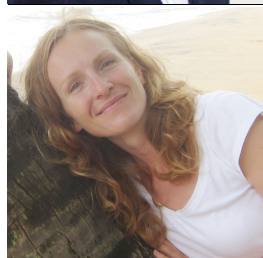
Ing. Renata Kochová
Revizor



Ivana Abramčuková
člen správní rady



Ing. Jan Pavelka
člen správní rady



Ing. Olga Procházková
člen správní rady



Ing. Zuzana Kazmirowská
hlavní koordinátor krajinářských návrhů



Ing. Lenka Dočkalová
zástupce pro Moravu a Slezsko



Ing. Vladimíra Pourová
koordinátor výsadeb Středočeský kraj



JUDr. Štěpán Holub
právník



Kristina Límová
koordinátor výsadeb Středočeský kraj



Ing. Věra Marečková
koordinátor výsadeb Středočeský kraj,
administrace grantů



Petr Cerman
koordinátor výsadeb Středočeský kraj,
administrace facebooku



Ing. Míša Podivínská
koordinátor výsadeb Jižní Čechy



Lukáš Sejkora
koordinátor výsadeb Brno a Přebyslav



Jitka Plháková
koordinátor výsadeb Brno a Přerov

Aktivity v roce 2015

LEDEN	Příprava jarních výsadeb. Zpracování nabídek pro firmy na organizace teambuildingových akcí, oslovování obecních úřadů a kontrola vybraných míst k sázení, příprava krajinářských projektů
ÚNOR	Příprava jarních výsadeb. Zpracování nabídek pro firmy na organizace teambuildingových akcí, oslovování obecních úřadů a kontrola vybraných míst k sázení, příprava krajinářských projektů
BŘEZEN	Realizace jarních výsadeb, aktivní práce na informovanosti v Čechách o projektu 1%FTP. Natočeno video ve spolupráci 1%FTP. Účast na Festivalu Evolution, kde jsme měli hodinový rozhovor o Sázíme stromy.
DUBEN	Realizace jarních výsadeb a příprava podkladů pro konferenci Svoboda NaŽivo, kde vystupujeme za Sázíme stromy a 1%FTP.
KVĚTEN	Probíhá konference Svoboda NaŽivo, která velmi pomohla rozšířit povědomí jak o Sázíme stromy tak o 1%FTP. Do naší organizace nastupuje Petr Cerman jako zaměstnanec firmy Patagonia, který ve svém pracovním čase může po určenou dobu během celého roku pracovat pro nás!
ČERVEN	Příprava podzimních výsadeb. Sepisování grantu pro firmu Patagonia, kde žádáme peníze pro dva velké projekty výsadby meze.
ČERVENEC	Příprava podzimních výsadeb.
SRPEN	Příprava podzimních výsadeb. Vychází o nás článek v Pravém domácím časopise.
ZÁŘÍ	Díky teplému počasí jsme mohli začít sázet až na úplném konci září. Získáváme grant firmy Patagonia.
ŘÍJEN	Přibývá fanoušků na facebooku, již máme 500 příznivců. Začínají se nám hlásit nejen dobrovolníci, kteří chtějí pomoci s výsadbou, ale i organizátoři, kteří se chtějí připojit do našeho týmu. Žádáme o grant MŽP na krytí našich provozních nákladů. Probíhají podzimní výsadby.
LISTOPAD	Během listopadu proběhlo ještě několik sázení, sázeli jsme až do úplného konce listopadu.
PROSINEC	Zapojují se noví kolegové – Vladimíra Pourová, Lenka Dočkalová, Michaela Podivínská, Jitka Plhánková, Kristina Límová.



Sázení v číslech

Od založení jsme vysadili **809** stromů, **898** keřů a zapojili **1674** dobrovolníků.

Místo	Termín	Stromů	Keřů	Dobrovolníků
Sázení v Domově Sv. Karla Boromejského Praha Řepy	25/03/15	17	8	15
Dosazení třešňovky v Ďáblicích	28/03/15	15	0	11
Výsadba dřevin v Šenově.	28/03/15	5	175	20
Výsadba habrů a keřů v Lanžově.	05/04/15	0	69	14
Dub a tři javory ZŠ Mostek	07/04/15	4	0	22
Dvůr Králové nad Labem - sokolská lípa	10/04/15	1	0	30
Pamětní lípy v Choustníkově Hradišti	10/04/15	4	0	5
Děti ze školy Brána jazyků sázely 3 ořešáky a 2 jabloně v Řepích	10/04/15	5	0	35
Čelákovice - sázení s Pravým domácím časopisem	10/04/15	2	0	50
Ovocné stromy u polní cesty v Lanžově	11/04/15	6	0	13
Velichovky - čtyři lípy srdčité	13/04/15	4	0	3
Javory u chodníku v obci Vítězná - Kocléřov.	13/04/15	13	0	35
15 ořešáků v Úněticích	14/04/15	15	0	8
Deset ovocných stromů v aleji v Lanžově	14/04/15	10	0	12
Keřů u autobusové zastávky v Miřejově.	16/04/15	0	12	1
Lípa srdčitá u ZŠ 5. května ve Dvoře Králové nad Labem	16/04/15	1	0	12
Výsadba lípy srdčité u sokolovny v Žirči.	18/04/15	1	0	10
Výsadba dřevin v ozdravovně Království	29/04/15	0	10	8
Výsadba dřevin v Lanžově	30/04/15	0	69	14
Mezinárodní sázení dřevin v Dolní Brusnici.	02/05/15	2	46	25
Výsadba 12 lip a javorů v Příbrami	05/05/15	12	0	100
Platan u Domova Svaté Rodiny v Liboci	03/09/15	1	0	7
Stromy a keře v Mnichovicích	01/10/15	5	40	4
Ovocné stromy v Jedlém Parku Brno - Líšeň	09/10/15	15	0	30
Zabrušany mají 25 lip srdčitých	10/10/15	25	0	50
Výsadby v Příbrami	11/10/15	4	5	15
Sázení v Jenišovicích	16/10/15	100	45	40
Výsadba stromů u Komunitního centra Matky Terezy v Praze Hájích	24/10/15	5	43	11
Ořešáky v Úněticích	25/10/15	12	0	11
Výsadba keřů a javoru v Dolní Brusnici	26/10/15	1	20	10
Obnovení třešňového sadu v Dolních Chabrech	27/10/15	20	0	20
Projekt firmy Patagonia-Výsadby Velichovky - díl první	27/10/15	11	0	15
Osázení okolí rybníka v Dubňanech	28/10/15	15	50	30
Projekt firmy Patagonia - Výsadby Velichovky - díl druhý	30/10/15	10	0	6
Projekt firmy Patagonia -Výsadby Velichovky - díl třetí	03/11/15	8	0	20
Sázení 30 třešní a slivoní v Úněticích	04/11/15	30	0	15
Sázení 40 třešní na Zbraslavi	06/11/15	40	0	50
Projekt firmy Patagonia-Výsadby Velichovky - díl čtvrtý	07/11/15	6	10	6

Projekt firmy Patagonia-Výsadby Velichovky - díl pátý	10/11/15	4	90	18
3 ořešáky v Dolních Chabrech	10/11/15	3	0	15
Horoměřice - cesta Do Oříšků	13/11/15	20	0	13
Výsadby na Chlumu	13/11/15	4	0	3
Jedlý les v Přibyslavi	17/11/15	15	0	15
19 lip v Líbeznicích - dokončení stromořadí Líbeznice - Beckov	20/11/15	19	0	18
Celkem v roce 2015		490	692	865

Sázení je sezónní aktivita, kterou lze realizovat na podzim a na jaře v době vegetačního klidu. Ostatní měsíce věnujeme pečlivé přípravě, shánění pozemků, sazenic stromů, keřů, domluvy s dobrovolníky, kteří se do sázení zapojí, a firem, které naši práci podpoří. Vše musí být velmi dobře naplánováno, aby v krátké době během jara a podzimu mohla být sázení uskutečněna.



Finanční výkazy

Výkaz zisku a ztráty
podle Přílohy č. 2
vyhlášky č. 504/2002 Sb

VÝKAZ ZISKU A ZTRÁTY

k 31.12.2015
(v celých tisících Kč)

Název a sídlo účetní jednotky

Účetní jednotka doručí:
1 x příslušnému finančnímu
orgánu

IČO
02626870

Sázíme stromy z. ú.
Libochovická 11
Praha 84 - Chabry
184 00

Označení	Název ukazatele	Číslo řádku	Činnosti		
			Hlavní 5	Hospodářská 6	Celkem 7
A.	Náklady	1			
I.	Spotřebované nákupy celkem	Součet I.1. až I.4. 2	222	40	262
1.	Spotřeba materiálu	(501) 3	222		222
2.	Spotřeba energie	(502) 4			
3.	Spotřeba ostatních neskladovatelných dodávek	(503) 5			
4.	Prodané zboží	(504) 6		40	40
II.	Služby celkem	Součet II.5. až II.8. 7	69	9	78
5.	Opravy a udržování	(511) 8			
6.	Cestovné	(512) 9	4		4
7.	Náklady na reprezentaci	(513) 10			
8.	Ostatní služby	(518) 11	65	9	74
III.	Osobní náklady celkem	Součet III.9. až III.13. 12	69		69
9.	Mzdové náklady	(521) 13	69		69
10.	Zákonné sociální pojištění	(524) 14			
11.	Ostatní sociální pojištění	(525) 15			
12.	Zákonné sociální náklady	(527) 16			
13.	Ostatní sociální náklady	(528) 17			
IV.	Daně a poplatky celkem	Součet IV.14. až IV.16. 18			
14.	Daň silniční	(531) 19			
15.	Daň z nemovitostí	(532) 20			
16.	Ostatní daně a poplatky	(538) 21			
V.	Ostatní náklady celkem	Součet V.17. až V.24. 22		1	1
17.	Smluvní pokuty a úroky z prodlení	(541) 23			
18.	Ostatní pokuty a penále	(542) 24			
19.	Odpis nedobytné pohledávky	(543) 25			
20.	Úroky	(544) 26			
21.	Kurové ztráty	(545) 27			
22.	Dary	(546) 28			
23.	Manka a škody	(548) 29			
24.	Jiné ostatní náklady	(549) 30		1	1
VI.	Odpisy, prodaný majetek, tvorba rezerv a opravných položek celkem	Součet VI.25. až VI.30. 31			
25.	Odpis dlouhodobého nehmotného a hmotného majetku	(551) 32			
26.	Zůstatková cena prodaného dlouhodobého nehmot. a hmot. majetku	(552) 33			
27.	Prodané cenné papíry a podíly	(553) 34			
28.	Prodaný materiál	(554) 35			
29.	Tvorba rezerv	(556) 36			

Označení	Název ukazatele	Číslo řádku	Činnosti		
			Hlavní	Hospodářská	Celkem
			5	6	7
30.	Tvorba opravných položek (559)	37			
VII.	Poskytnuté příspěvky celkem Součet VII.31. až VII.32.	38			
31.	Poskytnuté příspěvky zúčtované mezi organ. složkami (581)	39			
32.	Poskytnuté členské příspěvky (582)	40			
VIII.	Daň z příjmů celkem Hodnota VIII.33.	41			
33.	Dodatečné odvody daně z příjmů (595)	42			
	Náklady celkem Součet I. až VIII.	43	360	50	410

Označení	Název ukazatele	Číslo řádku	Činnosti		
			Hlavní	Hospodářská	Celkem
			5	6	7
B.	Výnosy	44			
I.	Tržby za vlastní výkony a zboží celkem Součet I.1. až I.3.	45	106	50	156
1.	Tržby za vlastní výrobky (601)	46			
2.	Tržby z prodeje služeb (602)	47	106		106
3.	Tržby za prodané zboží (604)	48		50	50
II.	Změna stavu vnitroorganizačních zásob celkem Součet II.4. až II.7.	49			
4.	Změna stavu zásob nedokončené výroby (611)	50			
5.	Změna stavu zásob polotovarů (612)	51			
6.	Změna stavu zásob výrobků (613)	52			
7.	Změna stavu zvířat (614)	53			
III.	Aktivace celkem Součet III.8. až III.11.	54			
8.	Aktivace materiálu a zboží (621)	55			
9.	Aktivace vnitroorganizačních služeb (622)	56			
10.	Aktivace dlouhodobého nehmotného majetku (623)	57			
11.	Aktivace dlouhodobého hmotného majetku (624)	58			
IV.	Ostatní výnosy celkem Součet IV.12. až IV.18.	59			
12.	Smluvní pokuty a úroky z prodlení (641)	60			
13.	Ostatní pokuty a penále (642)	61			
14.	Platby za odepsané pohledávky (643)	62			
15.	Úroky (644)	63			
16.	Kurové zisky (645)	64			
17.	Zúčtování fondů (648)	65			
18.	Jiné ostatní výnosy (649)	66			
V.	Tržby z prodeje majetku, zúčtování rezerv a opravných položek celkem Součet V.19. až V.25.	67			
19.	Tržby z prodeje dlouhodobého nehmot. a hmot. majetku (652)	68			
20.	Tržby z prodeje cenných papírů a podílů (653)	69			
21.	Tržby z prodeje materiálu (654)	70			
22.	Výnosy z krátkodobého finančního majetku (655)	71			
23.	Zúčtování rezerv (656)	72			
24.	Výnosy z dlouhodobého finančního majetku (657)	73			
25.	Zúčtování opravných položek (659)	74			
VI.	Přijaté příspěvky celkem Součet VI.26. až VI.28.	75	305		305
26.	Přijaté příspěvky zúčtované mezi organizačními složkami (681)	76			
27.	Přijaté příspěvky (dary) (682)	77	305		305
28.	Přijaté členské příspěvky (684)	78			
VII.	Provozní dotace celkem Hodnota VII.29.	79			
29.	Provozní dotace (691)	80			
	Výnosy celkem Součet I. až VII.	81	411	50	461

Označení	Název ukazatele	Číslo řádku	Činnosti			
			Hlavní	Hospodářská	Celkem	
			5	6	7	
C.	Výsledek hospodaření před zdaněním	Výnosy - Náklady	82	51		51
34.	Daň z příjmů	(591)	83			
D.	Výsledek hospodaření po zdanění	C. - 34.	84	51		51

Sestaveno dne: 30.03.2016		Podpisový záznam statutárního orgánu účetní jednotky nebo podpisový vzor fyzické osoby, která je účetní jednotkou
Právní forma účetní jednotky z. ú.	Předmět podnikání činností ostatních organizací j. n.	Pozn.:

Rozvaha podle Přílohy č. 1
vyhlášky č. 504/2002 Sb.

Rozvaha v plném rozsahu

k 31.12.2015
(v celých tisících Kč)

Název, sídlo a právní forma
účetní jednotky

Sázíme stromy z. ú.
Libochovická 11
Praha 84 - Chabry
184 00

Účetní jednotka doručí:
1 x příslušnému fin. orgánu

IČO
02626870

Označení	AKTIVA	číslo řádku	Stav k prvnímu dni účetního období	Stav k posled. dni účetního období
a	b	c	1	2
A.	Dlouhodobý majetek celkem	Součet I.až IV.	1	
I.	Dlouhodobý nehmotný majetek celkem	Součet I.1. až I.7.	9	
1.	Nehmotné výsledky výzkumu a vývoje	(012)	2	
2.	Software	(013)	3	
3.	Ocenitelná práva	(014)	4	
4.	Drobný dlouhodobý nehmotný majetek	(018)	5	
5.	Ostatní dlouhodobý nehmotný majetek	(019)	6	
6.	Nedokončený dlouhodobý nehmotný majetek	(041)	7	
7.	Poskytnuté zálohy na dlouhodobý nehmotný majetek	(051)	8	
II.	Dlouhodobý hmotný majetek celkem	Součet II.1. až II.10.	20	
1.	Pozemky	(031)	10	
2.	Umělecká díla, předměty a sbírky	(032)	11	
3.	Stavby	(021)	12	
4.	Samostatné hmotné movité věci a soubory hmotných movitých věcí	(022)	13	
5.	Pěstitelské celky trvalých porostů	(025)	14	
6.	Základní stádo a tažná zvířata	(026)	15	
7.	Drobný dlouhodobý hmotný majetek	(028)	16	
8.	Ostatní dlouhodobý hmotný majetek	(029)	17	
9.	Nedokončený dlouhodobý hmotný majetek	(042)	18	
10.	Poskytnuté zálohy na dlouhodobý hmotný majetek	(052)	19	
III.	Dlouhodobý finanční majetek celkem	Součet III.1. až III.7.	28	
1.	Podíly v ovládaných a řízených osobách	(061)	21	
2.	Podíly v osobách pod podstatným vlivem	(062)	22	
3.	Dluhové cenné papíry držené do splatnosti	(063)	23	
4.	Zápůjčky organizačním složkám	(066)	24	
5.	Ostatní dlouhodobé zápůjčky	(067)	25	
6.	Ostatní dlouhodobý finanční majetek	(069)	26	
7.	Pořizovaný dlouhodobý finanční majetek	(043)	27	
IV.	Oprávy k dlouhodobému majetku celkem	Součet IV.1. až IV.11.	40	
1.	Oprávy k nehmotným výsledkům výzkumu a vývoje	(072)	29	
2.	Oprávy k softwaru	(073)	30	
3.	Oprávy k ocenitelným právům	(074)	31	
4.	Oprávy k drobnému dlouhodobému nehmotnému majetku	(078)	32	
5.	Oprávy k ostatnímu dlouhodobému nehmotnému majetku	(079)	33	
6.	Oprávy ke stavbám	(081)	34	
7.	Oprávy k samostatným hmotným movitým věcem a souborům hmotných movitých věcí	(082)	35	
8.	Oprávy k pěstitelským celkům trvalých porostů	(085)	36	
9.	Oprávy k základnímu stádu a tažným zvířatům	(086)	37	
10.	Oprávy k drobnému dlouhodobému hmotnému majetku	(088)	38	
11.	Oprávy k ostatnímu dlouhodobému hmotnému majetku	(089)	39	

Označení	AKTIVA	číslo řádku	Stav k prvnímu dni účetního období	Stav k posled. dni účetního období	
a	b	c	1	2	
B.	Krátkodobý majetek celkem	Součet B.I. až B.IV.	41	36	88
I.	Zásoby celkem	Součet I.1. až I.9.	51		
1.	Materiál na skladě	(112)	42		
2.	Materiál na cestě	(119)	43		
3.	Nedokončená výroba	(121)	44		
4.	Polotovary vlastní výroby	(122)	45		
5.	Výrobky	(123)	46		
6.	Zvířata	(124)	47		
7.	Zboží na skladě a v prodejnách	(132)	48		
8.	Zboží na cestě	(139)	49		
9.	Poskytnuté zálohy na zásoby	(314)	50		
II.	Pohledávky celkem	Součet II.1. až II.19.	71	13	
1.	Odběratelé	(311)	52		
2.	Směnky k inkasu	(312)	53		
3.	Pohledávky za eskontované cenné papíry	(313)	54		
4.	Poskytnuté provozní zálohy	(314)	55		
5.	Ostatní pohledávky	(315)	56	13	
6.	Pohledávky za zaměstnanci	(335)	57		
7.	Pohl. za institucemi soc. zabezpečení a veřejného zdrav. pojištění	(336)	58		
8.	Daň z příjmů	(341)	59		
9.	Ostatní přímé daně	(342)	60		
10.	Daň z přidané hodnoty	(343)	61		
11.	Ostatní daně a poplatky	(345)	62		
12.	Nároky na dotace a ostatní zúčtování se státním rozpočtem	(346)	63		
13.	Nároky na dotace a ost. zúčt. s rozp. orgánů územ. samospr. celků	(348)	64		
14.	Pohledávky za společníky sdruženými ve společnosti	(358)	65		
15.	Pohledávky z pevných termínových operací a opcí	(373)	66		
16.	Pohledávky z vydaných dluhopisů	(375)	67		
17.	Jiné pohledávky	(378)	68		
18.	Dohadné účty aktivní	(388)	69		
19.	Opravná položka k pohledávkám	(391)	70		
III.	Krátkodobý finanční majetek celkem	Součet III.1. až III.8.	80	23	88
1.	Pokladna	(211)	72	12	12
2.	Ceniny	(213)	73		
3.	Účty v bankách	(221)	74	11	76
4.	Majetkové cenné papíry k obchodování	(251)	75		
5.	Dluhové cenné papíry k obchodování	(253)	76		
6.	Ostatní cenné papíry	(256)	77		
7.	Pořízený krátkodobý finanční majetek	(259)	78		
8.	Peníze na cestě	(261)	79		
IV.	Jiná aktiva celkem	Součet IV.1. až IV.3.	84		
1.	Náklady příštích období	(381)	81		
2.	Příjmy příštích období	(385)	82		
3.	Kurzové rozdíly aktivní	(386)	83		
	Aktiva celkem	Součet A. až B.	85	36	88

Označení	PASIVA	číslo řádku	Stav k prvnímu dni účetního období	Stav k posled. dni účetního období	
a	b	c	3	4	
A.	Vlastní zdroje celkem	Součet A.I. až A.II.	86	30	81
I.	Jmění celkem	Součet I.1. až I.3.	90	17	17
1.	Vlastní jmění	(901)	87	17	17
2.	Fondy	(911)	88		
3.	Oceňovací rozdíly z přecenění finančního majetku a závazků	(921)	89		
II.	Výsledek hospodaření celkem	Součet II.1 až II.3.	94	13	64
1.	Účet výsledku hospodaření	(963)	91	x	51
2.	Výsledek hospodaření ve schvalovacím řízení	(931)	92	13	x
3.	Nerozdělený zisk, neuhrazená ztráta minulých let	(932)	93		13
B.	Cizí zdroje celkem	Součet B.I. až B.IV.	95	6	7
I.	Rezervy celkem	Hodnota I.1.	97		
1.	Rezervy	(941)	96		
II.	Dlouhodobé závazky celkem	Součet II.1. až II.7.	105		
1.	Dlouhodobé bankovní úvěry	(951)	98		
2.	Vydané dluhopisy	(953)	99		
3.	Závazky z pronájmu	(954)	100		
4.	Přijaté dlouhodobé zálohy	(955)	101		
5.	Dlouhodobé směnky k úhradě	(958)	102		
6.	Dohadné účty pasivní	(389)	103		
7.	Ostatní dlouhodobé závazky	(959)	104		
III.	Krátkodobé závazky celkem	Součet III.1. až III.23.	129	6	7
1.	Dodavatelé	(321)	106		
2.	Směnky k úhradě	(322)	107		
3.	Přijaté zálohy	(324)	108		
4.	Ostatní závazky	(325)	109		1
5.	Zaměstnanci	(331)	110		
6.	Ostatní závazky vůči zaměstnancům	(333)	111		
7.	Závazky k institucím soc. zabezpečení a veřejného zdrav. pojištění	(336)	112		
8.	Daň z příjmů	(341)	113		
9.	Ostatní přímé daně	(342)	114		
10.	Daň z přidané hodnoty	(343)	115		
11.	Ostatní daně a poplatky	(345)	116		
12.	Závazky ve vztahu k státnímu rozpočtu	(346)	117		
13.	Závazky ve vztahu k rozpočtu orgánů územ. samospr. celků	(348)	118		
14.	Závazky z upsaných nespacených cenných papírů a podílů	(367)	119		
15.	Závazky ke společníkům sdruženým ve společnosti	(368)	120	6	6
16.	Závazky z pevných termínových operací a opcí	(373)	121		
17.	Jiné závazky	(379)	122		
18.	Krátkodobé bankovní úvěry	(231)	123		
19.	Eskontní úvěry	(232)	124		
20.	Vydané krátkodobé dluhopisy	(241)	125		
21.	Vlastní dluhopisy	(255)	126		
22.	Dohadné účty pasivní	(389)	127		
23.	Ostatní krátkodobé finanční výpomoci	(249)	128		

Označení	PASIVA		číslo řádku	Stav k prvnímu dni účetního období	Stav k posled. dni účetního období
a	b		c	3	4
IV.	Jiná pasiva celkem	Součet IV. až IV.3.	133		
1.	Výdaje příštích období	(383)	130		
2.	Výnosy příštích období	(384)	131		
3.	Kurzové rozdíly pasivní	(387)	132		
	Pasiva celkem	Součet A. až B.	134	36	88

Sestaveno dne: 30.03.2016		Podpisový záznam statutárního orgánu účetní jednotky nebo podpisový vzor fyzické osoby, která je účetní jednotkou
Právní forma účetní jednotky z. ú.	Předmět podnikání činností ostatních organizací j. n.	Pozn.:

V roce 2015 nás podpořily tyto firmy

Accenture s.r.o., Cisco s.r.o., Hewlett Packard Enterprise s.r.o., Panalpina Business Services s.r.o., Talterra s.r.o., Chimpanzee s.r.o., Můj stromeček s.r.o., Advokátní kancelář Holubová, Vitrablok s.r.o., Moët Hennessy s.r.o., Oborová Zdravotní pojišťovna, Patagonia a další jednotlivci.

 Hewlett Packard Enterprise		 vědská meditace
		
		
		
		

Splnění cílů, které jsme si dali na rok 2015

V roce 2015 jsme chtěli nadále stabilizovat a rozšiřovat aktivity naší organizace. Konkrétní cíle byly:

1. získat pro sázení dalších minimálně 15 firem
2. zapojit na 1000 dobrovolníků
3. rozšířit naši činnost na další regiony/kraje v České republice
4. přijmout 3 nové členy do našeho týmu
5. podpořit prodej triček a certifikátů
6. získat Grant MŽP na financování našich provozních nákladů
7. podpořit naši publikační činnost

Máme radost, protože cíle se nám podařilo v zásadě splnit. 15 firem na výsadby jsme získali, zapojili jsme bez mála 1000 dobrovolníků, naši činnost jsme rozšířili do regionu Severní Morava, Jižní Čechy, Liberecký kraj, Jižní Morava. V týmu máme 8 nových členů! Prodej triček se ukázal jako méně výhodný, spíš jsme se rozhodli investovat do podpory prodeje certifikátů. Ty měly velký úspěch, podařilo se nám jich prodat 75. Grant MŽP jsme získali v plné výši a pomůže nám částečně zaplatit naše provozní náklady. V minulém roce o nás vyšel článek v Pravém domácím časopise a zároveň jsme se účastnili Festivalu Evolution, kde jsme měli vystoupení. Ještě větší příležitost pro prezentaci naší organizace byla Konference Svoboda NaŽivo, kde jsme měli 20ti minutovou prezentaci.

Výhled na rok 2016

V příštím roce bychom se hlavně chtěli zaměřit na stabilizaci a další rozvoj našich regionálních zastoupení. Podpora našich nových členů je pro nás prioritou. Rádi bychom, aby jednotlivá centra byla autonomními jednotkami, které si zajistí své fungování, jak z hlediska zařizování sázení a všech praktických úkonů s tím spojených a zároveň se starala o získávání peněžních prostředků na výsadby a ocenění své práce. V minulých letech nás hlavně podpořily firmy, které sídlí v Praze, ale stále více poptávek dostáváme i s dalších hlavně větších měst – Brno, Ostrava. To je také náš cíl získat pro sázení mimopražské firmy.

dlouhodobé cíle:

1. stabilizace fungování nových členů – nabírání zkušeností – každý zorganizuje samostatně 2 až 3 sázení
2. stabilizace vzdáleného fungování týmu - sdílené dokumenty na google disku, který každý aktualizuje včetně tvorby rozpočtu a vyúčtování
3. finanční stabilizace - získat opět grant MŽP na provozní náklady a vytvořit portfolio přispívajících firem měsíčně – minimálně 10 přispívajících firem, nebo tolik, aby měsíční podpora byla 35 tis czk
4. mít kolegu i v Západních Čechách

krátkodobé cíle:

5. podpořit prodej certifikátu hlavně o Vánocích – minimálně 50 certifikátů
6. shánět lokality na výsadbu dopředu a mít jejich databázi, každý ve svém regionu alespoň 2 až 3 lokality připravené